

Granallado de Perfiles de Aluminio Previo al Anodizado

Cym Materiales SA ha desarrollado una línea de equipos para el granallado continuo de perfiles de aluminio previo al proceso de anodizado.

El granallado es una técnica de tratamiento superficial por impacto con el cual se puede lograr un excelente grado de limpieza y simultáneamente una correcta terminación superficial.

La impulsión del abrasivo es realizado por medio de turbinas centrifugas siendo este, entre las técnicas actuales de preparación superficial, el método más económico y con un medio ambiente no contaminado.

El funcionamiento de las turbinas de granallado es similar al de una bomba centrífuga. Las máquinas granalladoras para perfiles de aluminio utilizan múltiples turbinas posicionadas de modo que el abrasivo llegue homogéneamente a toda la superficie a granallar.

Ventajas del uso del proceso de granallado previo al anodizado

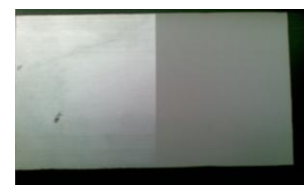
- Rápido retorno de inversión inicial (entre 1 a 3 años).
- Recuperación de perfiles que estén fuera de norma,
 - Recuperación de materiales de segunda selección.
 - Homogeneización de superficies
 - Eliminación de rayas superficiales producidas por falla de la matriz de extrusión o defectos producidos durante la manipulación de los perfiles.
 - Eliminación manchas superficiales
- Bajo costo operativo
 - 1.5 kilos de consumo de granalla inoxidable por tonelada de perfil anodizado
 - Dependiendo de la temperatura del baño y el nivel de concentración de soda caustica utilizado en el proceso, se consigue reducir hasta un 85% el tiempo del baño alcalino.
 - Reducción de material químico utilizados (soda caustica y acido sulfúrico).
 - Reducción de mano de obra.
 - Mayor vida útil en matrices de extrusión.
 - Los equipos son simples de operar y no requieren personal especializado.
- Proceso Ecológico
 - Reducción de costos de tratamiento de efluentes por menor utilización de productos químicos.
 - Reducción de riesgos en personal por menor manipulación de materiales químicos peligrosos para la salud.
 - Disminución de daños en las instalaciones o edificios por causa de los vapores que produce el decapado químico
- No produce en el perfil daños estructurales ni colaterales en su estructura física.
- Posibilidad de controlar la rugosidad final del perfil de acuerdo a resultados deseados por el usuario.



Recuperación de perfiles por defectos de "manchas de agua"



Recuperación de perfiles por defectos de "rayas de matriz"



Recuperación de perfiles por "defectos producidos en la manipulación"

Granallado de perfiles de Aluminio Previo al Anodizado

Características Generales de los equipos de granallado de perfiles de aluminio

- Correcta distribución de las turbinas logrando una excelente cobertura de granallado
- Posibilidad de disminuir o aumentar la velocidad de impacto del abrasivo de tal forma que permita ajustar convenientemente la rugosidad obtenida en el proceso.
- Accionamiento automática de apertura y cierre de válvulas de paso de granalla para evitar el desgaste innecesario del equipo.
- Ciclón intermedio para efectuar una correcta separación de abrasivo/polvo evitando que abrasivo bueno sea retirado del equipo innecesariamente.
- Recubrimiento interno de la cámara de trabajo en material fundido de alta resistencia al desgaste por abrasión.
- Transportador de rodillos que permite procesar varios perfiles en simultáneo.
- Cargador automático de granalla para mantener constante la mezcla de granalla en el sistema.
- Utilización de granalla de acero inoxidable **Vulkan-Inox GmbH** para no contaminar los perfiles con restos de carbono, evitando futura generación de oxidación.
- Proceso automático de granallado no requiere mano de obra especializada
- Las dimensiones de pasaje máximo de pieza y velocidad de producción pueden ser adaptados a requerimiento puntual del cliente.
- El granallado es un proceso de decapado mecánico no contaminante por lo tanto no es necesario el uso de equipos de regeneración de residuos adicionales como plantas de tratamientos de efluentes.



EQUIPOS DE GRANALLADO MODELOS PER/AL

MODELO	TURBINAS		SECCION MAXIMA		PRODUCCION
	Cantidad	Hp	Base	Altura	Mts/min.
PER 4X2	4	10	400	200	2 a 5
PER 6X2	4	15	600	200	2 a 5



CYM MATERIALES S.A.
 Brigadier Estanislao Lopez Nº 6
 (S2108AIB) Soldini - Santa Fe - Argentina
 Phone: (54-341) 490-1100 / Fax: (54-341)490-1366
 www.cym.com.ar / E-mail: infocym@cym.com.ar

