

## Válvula de carga

Permite la recarga de los equipos por la parte superior. Se basa en un cierre de goma contra goma, con un o'ring de gran diámetro.

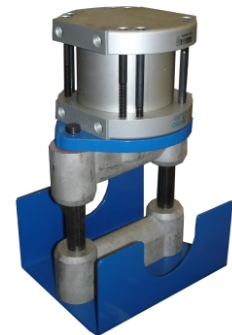


## Válvula dosificadora

Permite la dosificación de todo tipo de abrasivos con regulación fina, lo cual es muy importante para optimizar el rendimiento del equipo.

## Válvula de corte

Es una válvula de corte, de accionamiento neumático que trabaja sobre la manguera de corte, con un sistema doble efecto. Esto disminuye notablemente el desgaste de la manguera de corte.



## Válvula de control a distancia

Es una válvula de accionamiento neumático que permite el control a distancia y el accionamiento del sistema hombre muerto. También se utiliza la misma válvula con accionamiento eléctrico.

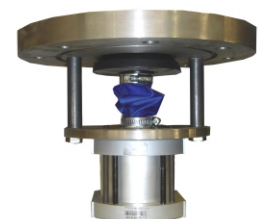
## Válvula combo - Modelo CRV

Es una válvula combinada de accionamiento neumático, que permite la doble acción de control de entrada y escape de aire. Se utiliza en equipos con control por despresurización



## Válvula automática de 2"

Es una válvula de control de paso de aire que puede utilizarse tanto en el ingreso de aire, como en el escape, en aquellos tanques con múltiples salidas, con altos consumos de aire.



## Válvula de carga automática

Es una válvula con control neumático que permite la recarga de los tanques con comando desde el exterior.